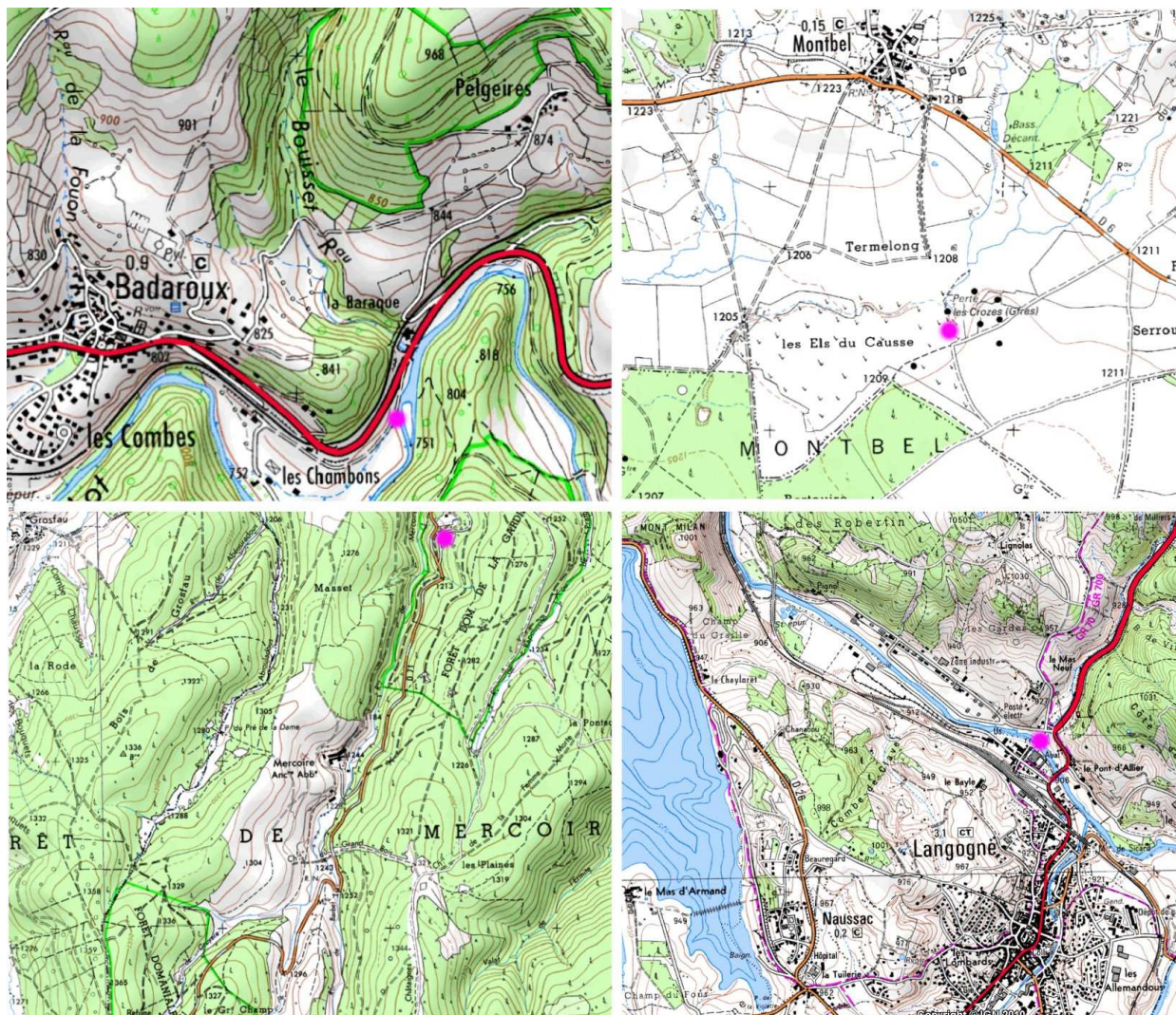


Sortie la Margeride-06-2014

Badaroux, Montbel, Forêt de Mercoire, Langogne

Compte Rendue Barmy Botanists, Groupe botanique

Assistants: David & Mary Dickenson, Geneviève Fages, Anne-Marie Lemonnier, Geneviève Boulot, Jean-Claude Saintleger, Jackie & Robert Quatrephages, Yolande Martinez, Claude Portier, Annie Richard, Sabot



1. Ordre taxonomique
2. Ordre Latin

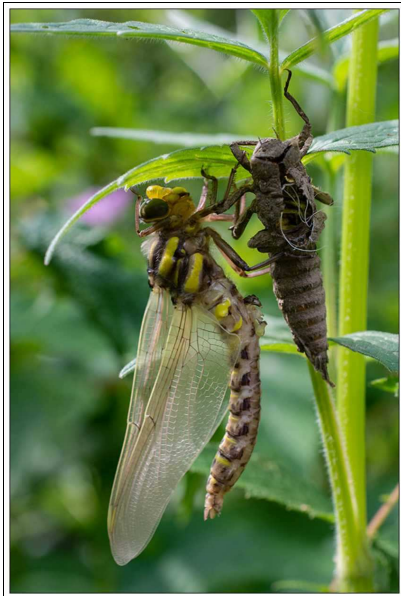
Clé 1 : La Baraque, Badaroux au bord du Lot (sur calcaire, en aval du granit et schiste)
2 : Grand hêtre
3 : Montbel – le causse humide (calcaire, entouré de granit)
4 : Mercoire, forêt (granit)
5 : Mercoire, zone humide (source sur granit)
6 : Langogne, au bord de l'Allier (gneiss, une roche métamorphique contenant du quartz, du mica, et des feldspaths)

Un temps assez chaud, pas mal pour la Margeride. Les fleurs en plein floraison, très variées avec les habitats différents.

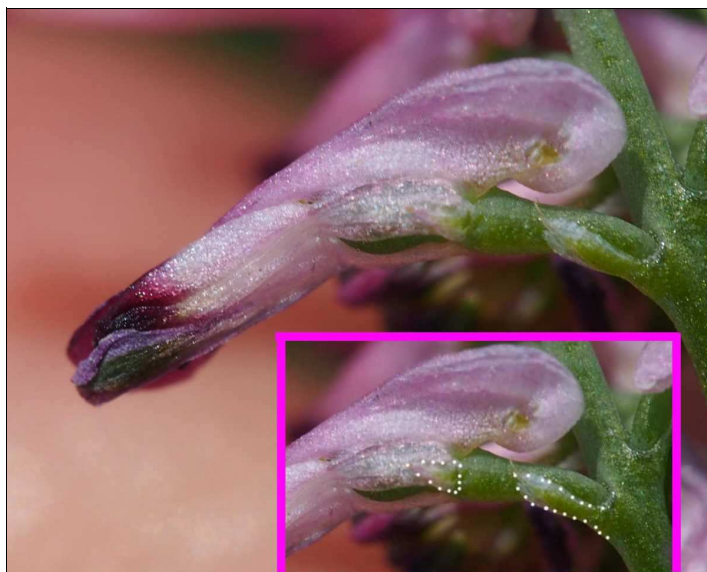
David Dickenson david@naturescene.co.uk



A La Baraque, l'équipe a beaucoup travaillé pour 2 semaines pour déterminer cette scrophulaire, et on a décidé qu'il s'agit de *Scrophularia nodosa*, dépit quelque caractères en faveur de *Scrophularia oblongifolia*.



On a trouvé des creatures un peu bizzare



Montbel est une zone forte intéressante:

Pour identifier cette espèce de fumeterre (*Fumaria vaillantii*), il a fallu regarder les sepales et les bractées



Et ça reste à déterminer si cette astragale s'agit soit d'*Astragalus danicus* soit d'*Astragalus hypoglottis* (les deux sont rare ici, et il faut attendre les fruits)



La forêt det Mercoire :

Luzula nivea sur les verges humides

et *Stellaria alsine*, qui préfère les pieds dans l'eau



Erythranthe (Mimula) guttata.

'Monkey-flower' en anglais.

C'est qui le singe ?

Encore une journée satisfante pour les Barmies



Famille	LatinTB	Francais	Marger
Fagaceae	<i>Fagus sylvatica</i> L.	Hêtre, Fayard	2
Amaranthaceae	<i>Blitum bonus-henricus</i> (L.) C.A.Mey.	Epinard sauvage	2
Caryophyllaceae	<i>Stellaria alsine</i> Grimm	Stellaire alsine	5
Caryophyllaceae	<i>Agrostemma githago</i> L.	Nielle des blés.	3
Caryophyllaceae	<i>Silene dioica</i> (L.) Clairv.	Compagnon rouge	6
Ranunculaceae	<i>Ranunculus acris</i> L.	Bouton d'or	1
Ranunculaceae	<i>Ranunculus circinatus</i> Sibth.	?	1
Ranunculaceae	<i>Thalictrum aquilegifolium</i> L.	Pigamon à feuilles d'ancolie	1
Papaveraceae	<i>Fumaria vaillantii</i> Loisel.	Fumeterre de Vaillant	3
Brassicaceae	<i>Hesperis matronalis</i> L.	Julienne des dames	6
Brassicaceae	<i>Rorippa sylvestris</i> (L.) Besser	Cresson des bois	3
Brassicaceae	<i>Cardamine amara</i> L.	Cardamine amère	5
Brassicaceae	<i>Cardamine impatiens</i> L.	Cardamine impatiente	1
Brassicaceae	<i>Thlaspi arvense</i> L.	Tabouret des champs	3
Saxifragaceae	<i>Chrysosplenium oppositifolium</i> L.	Dorine à feuilles opposées	5
Rosaceae	<i>Filipendula ulmaria</i> (L.) Maxim.	Reine-des-prés	1
Rosaceae	<i>Filipendula vulgaris</i> Moench	Spirée filipendule	6
Fabaceae	<i>Astragalus hypoglottis</i> L.	Astragale pourpe	3
Fabaceae	<i>Astragalus danicus</i>	Astragale du Danemark	3
Fabaceae	<i>Trifolium montanum</i> L.	Trèfle de montagne	3
Geraniaceae	<i>Geranium pyrenaicum</i> Burm.f.	Géranium des Pyrénées	1
Geraniaceae	<i>Geranium nodosum</i> L.	Géranium noueux	1
Geraniaceae	<i>Geranium pratense</i> L.	Géranium des prés	1
Geraniaceae	<i>Geranium sylvaticum</i> L.	Géranium des bois	4
Geraniaceae	<i>Geranium robertianum</i> L. subsp. <i>robertianum</i>	Herb-à-Robert	1
Onagraceae	<i>Epilobium obscurum</i> Schreb.	Épilobe foncé	5
Cornaceae	<i>Cornus sanguinea</i> L.	Cornouiller sanguin	1
Apiaceae	<i>Chaerophyllum temulum</i> L.	Cerfeuil sauvage	1
Apiaceae	<i>Pimpinella major</i> (L.) Huds.	Grande Boucage	6
Ericaceae	<i>Rhododendron ponticum</i> L.	Rhododendron pontique	5
Boraginaceae	<i>Lycopsis arvensis</i> L.	Buglosse de pres	6
Boraginaceae	<i>Pulmonaria officinalis</i> L.	Pulmonaire officinale	1
Boraginaceae	<i>Myosotis sylvatica</i> Hoffm.	Myosotis des bois	4
Boraginaceae	<i>Buglossoides arvensis</i> (L.) I.M.Johnst.	Grémil des champs	3
Labiatae	<i>Lamium purpureum</i> L.	Lamier pourpre	1
Labiatae	<i>Stachys sylvatica</i> L.	Epière des bois	6
Solanaceae	<i>Solanum dulcamara</i> L.	Douce-amère	1
Phrymaceae	<i>Erythranthe guttata</i> (Fisch. ex DC.) G.L.Nesom	Mimule tacheté	6
Scrophulariaceae	<i>Scrophularia nodosa</i> var. <i>Barmias</i> L.	Scrofulaire des Barmies	1
Plantaginaceae	<i>Digitalis purpurea</i> L.	Digitale pourpre	4
Caprifoliaceae	<i>Viburnum opulus</i> L.	Viorne obier	1
Caprifoliaceae	<i>Knautia arvensis</i> (L.) Coult.	Scabieuse-des-champs	1
Campanulaceae	<i>Campanula rapunculus</i> L.	Campanule raiponce	1
Campanulaceae	<i>Legousia speculum-veneris</i> (L.) Chaix	Miroir de Vénus	3
Campanulaceae	<i>Phyteuma orbiculare</i> L.	Raiponce globulaire	3
Asteraceae	<i>Anthemis arvensis</i> L.	Oeil-de-Vache	3
Asteraceae	<i>Tanacetum vulgare</i> L.	Tanaisie	6
Asteraceae	<i>Leucanthemum vulgare</i> Lam. subsp. <i>vulgare</i> var.	Marguerite	3
Asteraceae	<i>Adenostyles alliariae</i> (Gouan) A.Kern.	Adénostyle à feuilles d'alliair	5
Asteraceae	<i>Doronicum pardalianches</i> L.	Doronic tue-panthère	4
Asteraceae	<i>Cyanus segetum</i> Hill	Bleuet	3
Asteraceae	<i>Scorzoneroïdes pyrenaica</i> (Gouan) Holub	Liondent des Pyrénées	4

Famille	LatinTB	Francais	Marger
Asteraceae	Tragopogon pratensis L.	Barbe-de-bouc	2
Amaryllidaceae	Allium victorialis L.	Ail serpentin	4
Asparagaceae	Polygonatum multiflorum (L.) All.	Sceau de Salomon commun	3
Juncaceae	Luzula nivea (L.) DC.	Luzule blanc-de-neige	4
Orchidaceae	Dactylorhiza majalis (Rchb.) P.F.Hunt & Summer	Dactylorhize de mai	3
Orchidaceae	Platanthera bifolia (L.) Rich.	Platanthère à deux feuilles	3
Hypolepidaceae	Pteridium aquilinum (L.) Kuhn	Fougère aigle	5

Famille	LatinTB	Francais	Marger
Asteraceae	<i>Adenostyles alliariae</i> (Gouan) A.Kern.	Adénostyle à feuilles d'alliair	5
Caryophyllaceae	<i>Agrostemma githago</i> L.	Nielle des blés.	3
Amaryllidaceae	<i>Allium victorialis</i> L.	Ail serpentin	4
Asteraceae	<i>Anthemis arvensis</i> L.	Oeil-de-Vache	3
Fabaceae	<i>Astragalus danicus</i>	Astragale du Danemark	3
Fabaceae	<i>Astragalus hypoglottis</i> L.	Astragale pourpe	3
Amaranthaceae	<i>Blitum bonus-henricus</i> (L.) C.A.Mey.	Epinard sauvage	2
Boraginaceae	<i>Buglossoides arvensis</i> (L.) I.M.Johnst.	Grémil des champs	3
Campanulaceae	<i>Campanula rapunculus</i> L.	Campanule raiponce	1
Brassicaceae	<i>Cardamine amara</i> L.	Cardamine amère	5
Brassicaceae	<i>Cardamine impatiens</i> L.	Cardamine impatiente	1
Apiaceae	<i>Chaerophyllum temulum</i> L.	Cerfeuil sauvage	1
Saxifragaceae	<i>Chrysosplenium oppositifolium</i> L.	Dorine à feuilles opposées	5
Cornaceae	<i>Cornus sanguinea</i> L.	Cornouiller sanguin	1
Asteraceae	<i>Cyanus segetum</i> Hill	Bleuet	3
Orchidaceae	<i>Dactylorhiza majalis</i> (Rchb.) P.F.Hunt & Summer	Dactylorhize de mai	3
Plantaginaceae	<i>Digitalis purpurea</i> L.	Digitale pourpre	4
Asteraceae	<i>Doronicum pardalianches</i> L.	Doronic tue-panthère	4
Onagraceae	<i>Epilobium obscurum</i> Schreb.	Épilobe foncé	5
Phrymaceae	<i>Erythranthe guttata</i> (Fisch. ex DC.) G.L.Nesom	Mimule tacheté	6
Fagaceae	<i>Fagus sylvatica</i> L.	Hêtre, Fayard	2
Rosaceae	<i>Filipendula ulmaria</i> (L.) Maxim.	Reine-des-prés	1
Rosaceae	<i>Filipendula vulgaris</i> Moench	Spirée filipendule	6
Papaveraceae	<i>Fumaria vaillantii</i> Loisel.	Fumeterre de Vaillant	3
Geraniaceae	<i>Geranium nodosum</i> L.	Géranium noueux	1
Geraniaceae	<i>Geranium pratense</i> L.	Géranium des prés	1
Geraniaceae	<i>Geranium pyrenaicum</i> Burm.f.	Géranium des Pyrénées	1
Geraniaceae	<i>Geranium robertianum</i> L. subsp. <i>robertianum</i>	Herb-à-Robert	1
Geraniaceae	<i>Geranium sylvaticum</i> L.	Géranium des bois	4
Brassicaceae	<i>Hesperis matronalis</i> L.	Julienne des dames	6
Caprifoliaceae	<i>Knautia arvensis</i> (L.) Coult.	Scabieuse-des-champs	1
Labiatae	<i>Lamium purpureum</i> L.	Lamier pourpre	1
Campanulaceae	<i>Legousia speculum-veneris</i> (L.) Chaix	Miroir de Vénus	3
Asteraceae	<i>Leucanthemum vulgare</i> Lam. subsp. <i>vulgare</i> var.	Marguerite	3
Juncaceae	<i>Luzula nivea</i> (L.) DC.	Luzule blanc-de-neige	4
Boraginaceae	<i>Lycopsis arvensis</i> L.	Buglosse de pres	6
Boraginaceae	<i>Myosotis sylvatica</i> Hoffm.	Myosotis des bois	4
Campanulaceae	<i>Phyteuma orbiculare</i> L.	Raiponce globulaire	3
Apiaceae	<i>Pimpinella major</i> (L.) Huds.	Grande Boucage	6
Orchidaceae	<i>Platanthera bifolia</i> (L.) Rich.	Platanthère à deux feuilles	3
Asparagaceae	<i>Polygonatum multiflorum</i> (L.) All.	Sceau de Salomon commun	3
Hypolepidaceae	<i>Pteridium aquilinum</i> (L.) Kuhn	Fougère aigle	5
Boraginaceae	<i>Pulmonaria officinalis</i> L.	Pulmonaire officinale	1
Ranunculaceae	<i>Ranunculus acris</i> L.	Bouton d'or	1
Ranunculaceae	<i>Ranunculus circinatus</i> Sibth.	?	1
Ericaceae	<i>Rhododendron ponticum</i> L.	Rhododendron pontique	5
Brassicaceae	<i>Rorippa sylvestris</i> (L.) Besser	Cresson des bois	3
Asteraceae	<i>Scorzoneroides pyrenaica</i> (Gouan) Holub	Liondent des Pyrénées	4
Scrophulariaceae	<i>Scrophularia nodosa</i> var. <i>Barmias</i> L.	Scrofulaire des Barmies	1
Caryophyllaceae	<i>Silene dioica</i> (L.) Clairv.	Compagnon rouge	6
Solanaceae	<i>Solanum dulcamara</i> L.	Douce-amère	1
Labiatae	<i>Stachys sylvatica</i> L.	Epiaire des bois	6

Famille	LatinTB	Francais	Marger
Caryophyllaceae	Stellaria alsine Grimm	Stellaire alsine	5
Asteraceae	Tanacetum vulgare L.	Tanaisie	6
Ranunculaceae	Thalictrum aquilegiifolium L.	Pigamon à feuilles d'ancolie	1
Brassicaceae	Thlaspi arvense L.	Tabouret des champs	3
Asteraceae	Tragopogon pratensis L.	Barbe-de-bouc	2
Fabaceae	Trifolium montanum L.	Trèfle de montagne	3
Caprifoliaceae	Viburnum opulus L.	Viorne obier	1